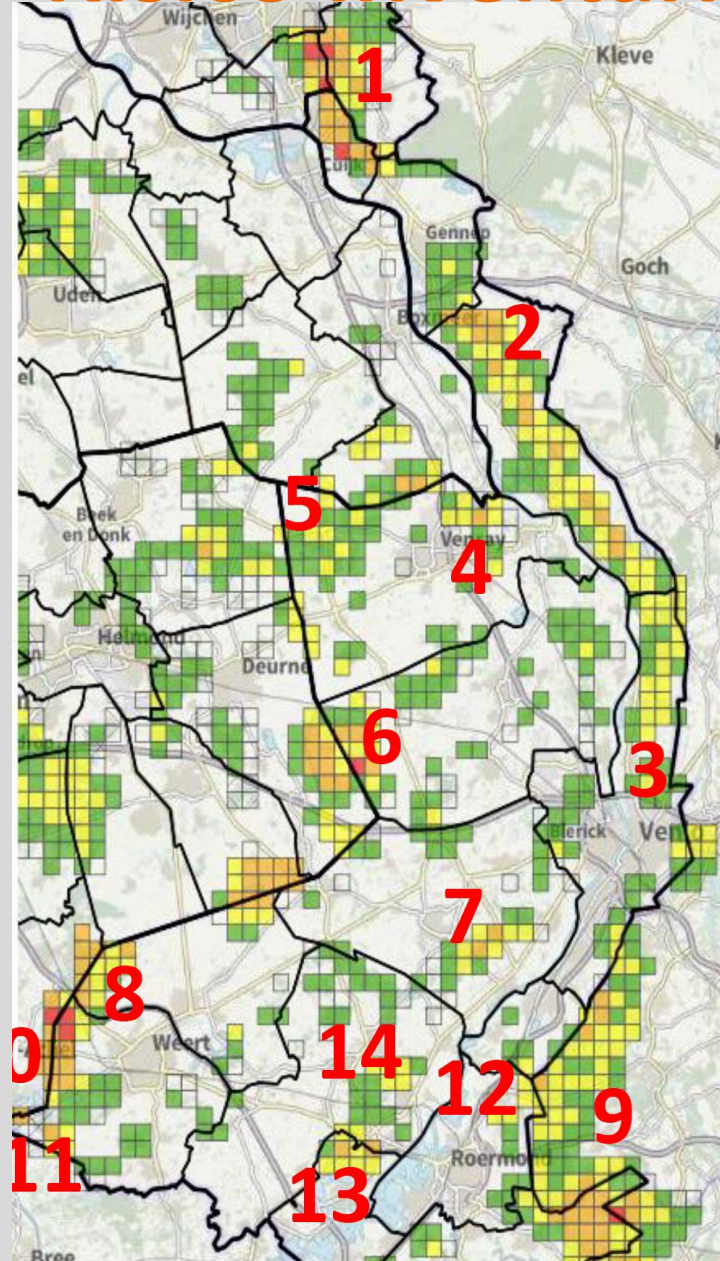


Vereniging bosbeheer Peel en Maas

Project brandpreventie

[23-6-2022]

Risico Inventarisatie



1	Mook en Middelaar
2	Maasduinen Midden
3	Venlo
4	Geijsterse Bossen
5	Ballonzuilen bossen
6	De Peel
7	Heldensebossen
8	Weerterbos
9	Meinweg/Grenzwald
10	Weerter- en Budelerbergen
11	Laurabossen
12	Bischopskamp
13	Beegderheide
14	Leudal

transparant: geen risico
op onbeheersbare
natuurbrand

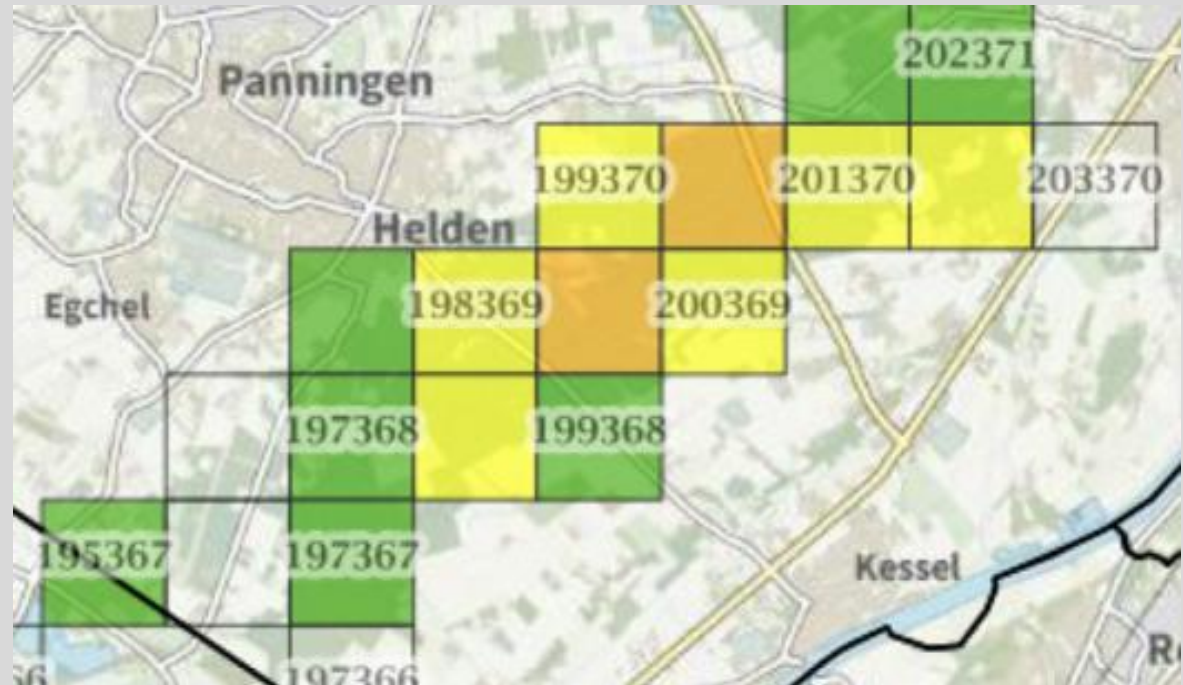
groen: laag risico

geel: matig risico

oranje: hoog risico

rood: zeer hoog risico

Risico Inventarisatie

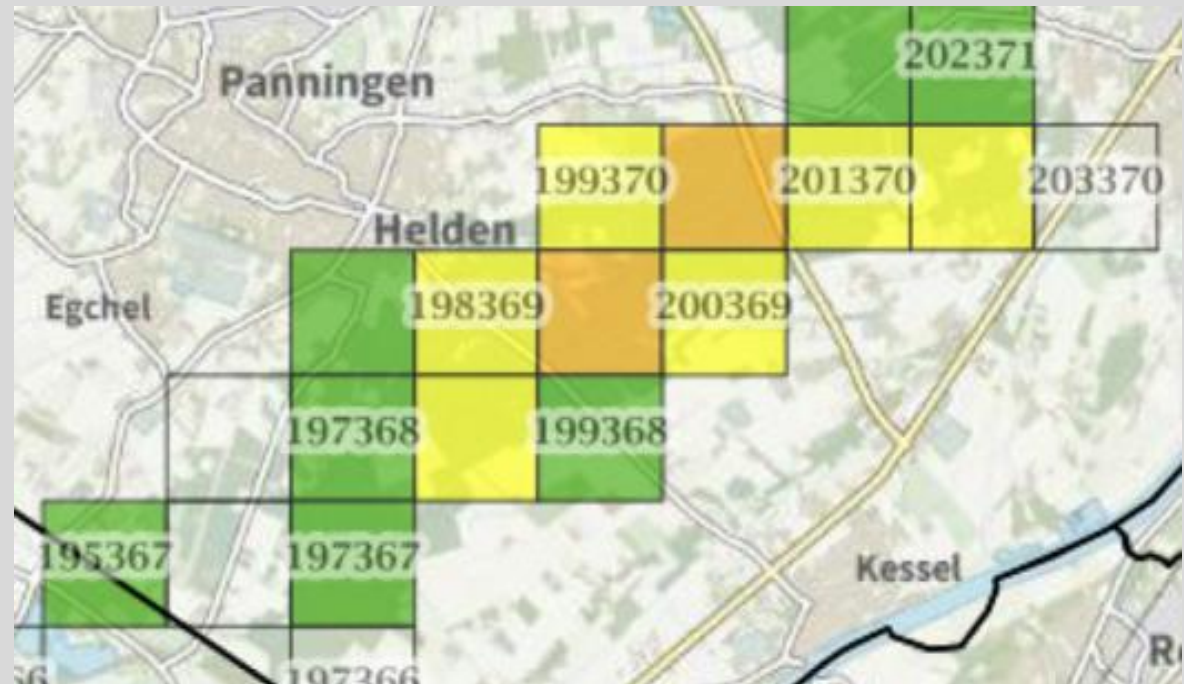


Risico Inventarisatie



Geel en oranje = verhoogd risico:

- de opslag van gevaarlijke stoffen (gasleiding Midden Peelweg)
- waardevolle objecten
- ecologische waarden
- Aantal aanwezig personen (camping Heldensche bossen)



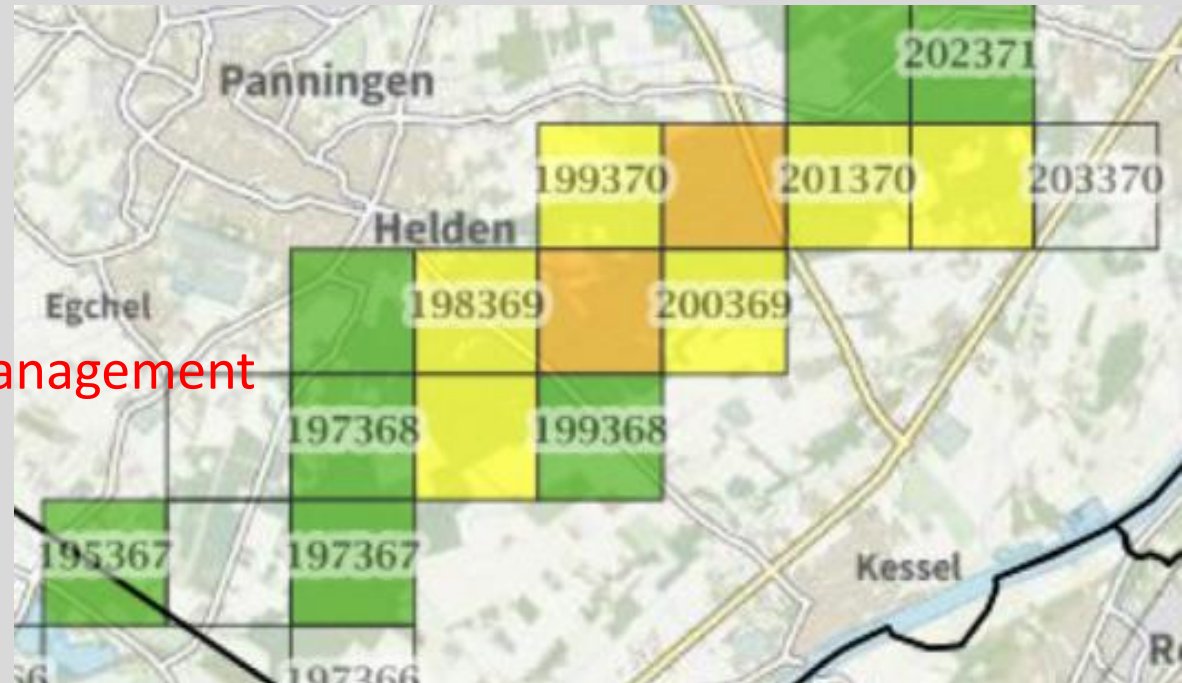
Risico Inventarisatie



Risico's:

- De kwaliteit van de ontsluiting (toegang tot het gebied) is in sommige delen van het bos matig tot slecht.
- Secundaire bluswatervoorziening niet optimaal.
- Opkomsttijd van de brandweer aan de matige kant.
- Veel naaldhout zorgt voor een hoog risico.

Helden



Conclusie: Natuurbrand Management Plan (NBMP) opstellen.

Actiepunten



- Blusroutes / Compartimenten
- Bereikbaarheid bluswater
- Omvorming naar loofbos
- Boskavelruil
- Bosverkoop
- Ecologische waarden kaart (SNL inventarisatie Vereniging)

Aanvragen subsidie INTERREG

Rol voor de Vereniging en Bosgroep